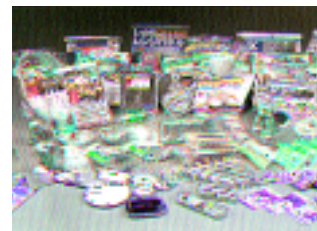


# 株主のみなさまへ



日 軽 金 属 株 式 有 限 公 司  
NIPPON LIGHT METALS LTD.

## アルミ素材事業



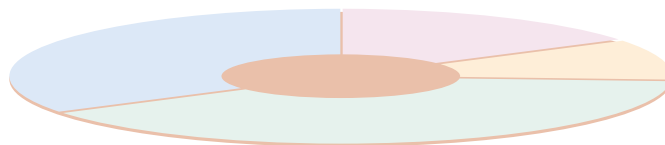
## 加工製品・建材事業

グメント)  
史とネットワークを

ルミ板、アルミ箔、  
ミ押出材は、単な  
容器分野、先端  
、アルミナ・  
品・窯業の  
自動車、エレ  
優位性を維  
ます。



レインボーブリッジにはアルミ高欄



景観製品・  
状し続けるト  
堂生活に役

# 株主のみなさまへ



代表取締役社長 松井一雄

再生へのチャレンジ

アルミニウム+1(プラスワン)

## 厳しさ続く事業環境

当期の我国経済は、景況感の改善は進展したものの、当社グループの事業フィールドで大きな位置を占める建設および輸送分野におきましては、依然回復のレベルが低く、受注競争の激しさと価格低下が続いておりした厳しい状況からの早期脱却と新たな成長機会を確実にとらえるため、昨年12月に「日本軽金属グループの経営構造改革」を策定し、改善からさらに深く踏み込んだ改革へと着手いたしました。その骨子は、収益事業の強化と成長事業の創出、不採算・低収益事業の再構築、経営システムの機能強化、であります。この中でも、建材・押出・メモリーディスク基板・トラックボディの各事業におきまして、集約・合理化・撤退等の決定を行いました。

現在の当社グループが置かれた状況は、一部の事業領域で依然厳しいものがありますが、当社グループが優位性を持って、成長する機会が現れていく環境。社会の「軽くて、丈夫で、リサイクルしやすい」という製品素材ニーズに最も適した「アルミニウム」の安定供給が求められていること、さらに「きれい、便利、簡単、安全」等の機能を付加した「アルミニウム+1(プラスワン)」製品を継続提供できること、そしてこれらの素材・製品で地球規模の問題解決に貢献できること、これらの社会ニーズにお応えできる企業の最右翼に位置する



## 安定収益事業の強化および成長事業の創出



構造改革を発表する松井社長

### 事業再構築

不採算あるいは低収益事業について、使用資本圧縮、費用削減等の施策により、競争力ある事業基盤の再構築を進めております。

ここに含まれる施策は、以下の通りです。

- (1) 上場子会社新日軽(株)の100%子会社化
- (2) 押出事業におけるグループ内生産能力1/3削減と工場再編
- (3)

美のグループ内生産集約  
内統合・分社化

市場の不振に見舞われ、建て直しが必要  
であり、現に施策を打っている加工製品・

### 経営システムの機能強化

グループ戦略機能強化、迅速な意思決定を目指し、経営改革を実施することに決定しました。

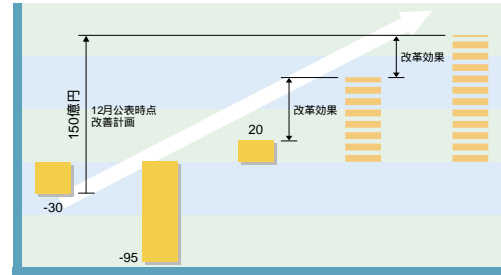
すなわち、経営と執行の分離を本年6月末から実施致しました。

取締役会改革として、取締役人数を実取締役数で31名を10(社内7、社外3)名へと大幅に削減し、経営上の意思決定機能と執行の監督機能を実質的に果たせるように致します。一方、執行役員制度を導入し、事業執行の責任所在の明確化と権限委譲の拡大によりスピードある経営を推進してまいります。

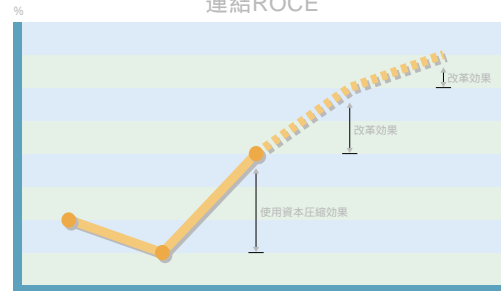
また、適時情報開示体制と双方向コミュニケーション姿勢を強化することで、経営の透明性を高め、これまで以上に株主重視の経営を目指してまいります。

## 改革後の姿

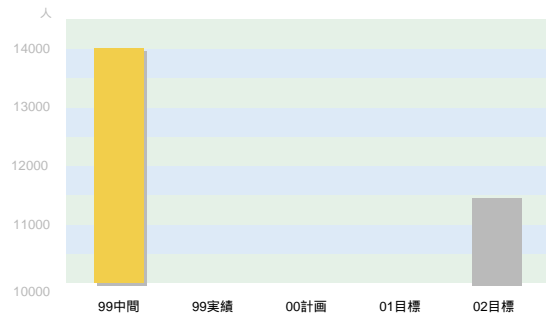
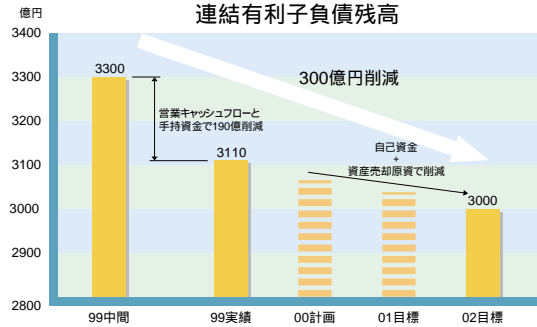
### 連結経常損益改善目標



### 連結ROCE



### 連結有利子負債残高



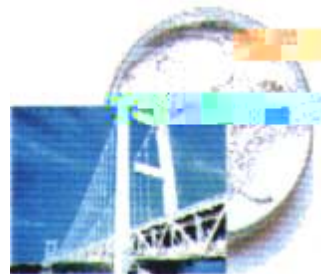
平成11年10月1日

世界トップクラスのアルミツ跋翠潔<sup>®</sup>青 灘菟<sup>®</sup>

アルミ電解コンデンサー用箔



アルミ電解コンデンサー



アルミペースト



日本輕金属株式会社

〒140-8628 東京都品川区東品川二丁目2番20号

電話：4: 鋸管 曼咬W 韋冠0\*\* 金銀杖 矢整欲處 雲泄 S 鏢丸 打 孚 歐 翼 長 捌 鉸 - 念 « 仍 鳳 扇 非 S

